

LE RÉPIT

À L'APEI DE CHAMBÉRY



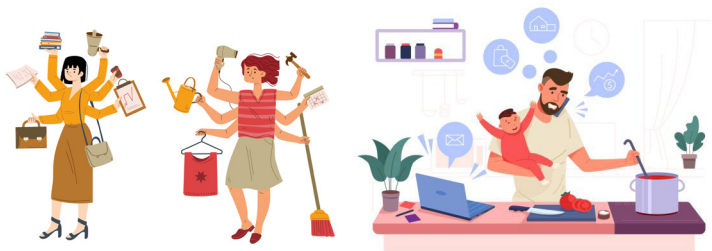
« Les proches contribuent considérablement à l'accompagnement en France des personnes en situation de handicap et de dépendance. Cet accompagnement n'est pas sans impact pour les aidants, notamment pour leur santé.

**Dans ce contexte,
le répit s'avère
souvent nécessaire. »**

L'Association française des Aidants



LE RÉPIT ? C'EST QUOI ?



Le répit,

C'est Être :

Écouté
Entendu
Informé
Orienté

C'est Trouver :

Des réponses
Des temps pour soi
Des temps chez soi
Des temps en extérieur
Des relations avec d'autres organismes
Des relations avec d'autres aidants

C'est Savoir :

Son proche accueilli en sécurité
S'écouter
Prendre en compte sa santé

C'est éviter :

D'être isolé
D'être préoccupé



QUE VOUS PROPOSE L'APEI DE CHAMBÉRY ?



La Plateforme Aidants Multiservices 73 a pour mission de vous accompagner dans votre rôle d'aidant.

PAM73 organise des actions collectives pour vous permettre de prendre un temps pour vous, en extérieur, avec d'autres aidants : groupe de paroles, sophrologie, sport, théâtre, activités, créations ...

PAM73 peut également construire avec vous, des temps de répit.

Un appel ou un mail de votre part pour que l'équipe vous rencontre.

Pas de notification MDPH

Pas de limite d'âge

Pour les habitants de la Savoie

Pour les aidants de personnes en situation de handicap



ET EN ÉTABLISSEMENT SECTEUR ADULTE ?



Sur le Foyer d'hébergement et le foyer de vie, des places d'accueil temporaire existent.

- 4 places en foyer d'hébergement
- 1 place au foyer de vie

Une notification MDPH est nécessaire pour en bénéficier. à sa réception, vous pourrez contacter l'établissement souhaité pour candidater.



Au Service d'accueil de jour de Chambéry, une période de stage peut-être proposée à votre proche pour lui faire découvrir de nouvelles activités et permettre de rencontrer d'autres personnes.

Une notification MDPH est nécessaire pour en bénéficier avec une orientation SAJ. Sous condition que cela corresponde au projet de l'établissement.

Objectif : Evaluation d'intégration et possibilité de stage.

ET EN ÉTABLISSEMENT SECTEUR ENFANT ?



- **5 places d'accueil temporaire**
au CME des Mésanges.
Enfants polyhandicapés
et pluri-handicapés.

Une notification MDPH est nécessaire.



Dans chaque établissement de l'APEI de Chambéry, une assistante de service social pourra vous écouter et vous accompagner autour d'une question, d'un projet...

PAM73

04 79 85 80 89

pam73@apeichambery.com

Le Foyer d'Hébergement Montjay/ Ryviéraz / Albanne

04 79 85 88 56

lesfoyers@apeichambery.com

Foyer De Vie Les Parelles

04 79 72 79 09

foyerdeviechalles@apeichambery.com

SAJ-Service d'Accueil de Jour

04 79 72 79 09

secretariatsaj@apeichambery.com

CME - Centre Médico-Educatif Les Mésanges

04 79 25 42 52

cme.les.mesanges@apeichambery.com



CONTACT

APEI DE CHAMBERY

127 rue du larzac

73000 Chambéry

04 79 72 35 54

siege@apeichambery.com

www.apeichambery.com