

L'APEI de Chambéry porte en elle plus de 60 ans d'histoire

Histoire Missions Perspectives Orientations

La raison d'être de l'APEI de Chambéry est l'amour que les parents portent à leurs enfants !

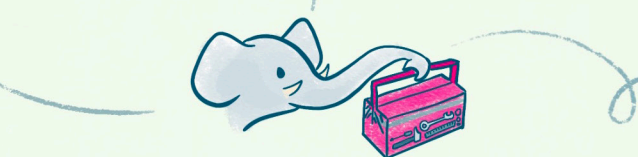


Les problématiques auxquelles l'APEI de Chambéry doit faire face ont beaucoup évolué en 60 ans :

Au début, les personnes accueillies étaient majoritairement porteuses de trisomie. Aujourd'hui, les profils des personnes accompagnées sont plus variés.

Ils sont plus centrés sur les personnes avec des troubles du spectre de l'autisme ou des personnes polyhandicapées qui font par exemple, partie de notre communauté.

L'APEI de Chambéry permet l'inclusion de personnes en situation de handicap dans la société.



En aidant le milieu ordinaire à s'adapter aux besoins des personnes, et grâce à des services d'appui.

En 2010, l'APEI de Chambéry ouvre une maison d'accueil spécialisée.



C'est ainsi qu'elle élargit son accompagnement éducatif vers l'accompagnement médicalisé.

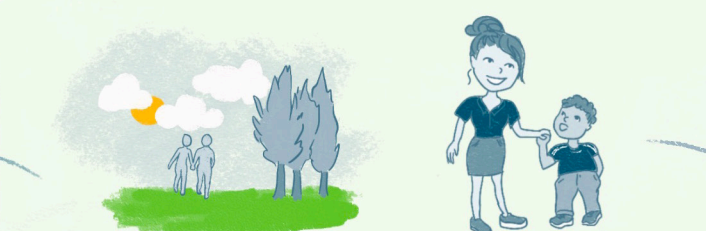
Elle est créée en 1960, l'année même de la création de l'UNAPEI



Un 1er établissement naît en 1961 pour les enfants. Il grandit, puis un autre établissement, le centre d'aide par le travail (CAT) naît en 1967.

Pour s'adapter aux changements, l'APEI de Chambéry a fait évoluer :

les méthodes éducatives
les types d'accompagnement
les méthodes thérapeutiques
les équipes de professionnels



Récemment, l'APEI de Chambéry a développé des offres de répit et de pair-aidance en direction des proches aidants.

Aujourd'hui, l'APEI de Chambéry gère 17 établissements et services. Et porte en elle plus de 60 ans d'histoires de vies, de moments d'échanges entre personnes accueillies, parents, professionnels, partenaires...



Depuis, l'APEI de Chambéry est à l'écoute des besoins des personnes accueillies et de leur famille.



L'APEI de Chambéry innove, propose, crée de nouveaux établissements et services.

Avec l'amélioration de l'accompagnement et du suivi médical, les personnes accueillies vivent plus longtemps.

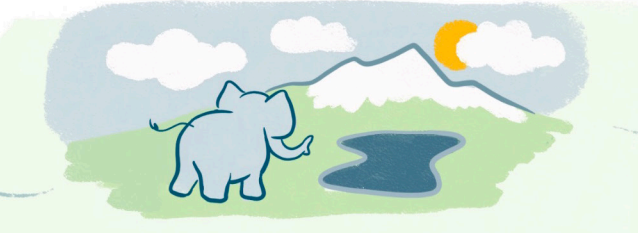


C'est un nouveau défi, il faut adapter les structures et nouer des partenariats avec le milieu ordinaire.

L'APEI de Chambéry vient en aide aux personnes et aussi aux institutions.



En 1999, l'APEI de Chambéry reprend le Centre Médico-Educatif « Les Mésanges ».



Et la route continue, ponctuée de défis, chantiers, et d'aventures passionnantes !

LES PERSPECTIVES DE L'APEI DE CHAMBÉRY

Histoire Missions Perspectives Orientations

Perspectives

Être vigilants au sens de nos actions

Faire attention aux dérives possibles, par exemple des maintiens en famille non souhaités par la personne et ses proches, ou à une inclusion qui ne prend pas en considération les fragilités et les souhaits des personnes.

Être un outil d'émancipation pour les personnes accueillies

L'ESAT et les foyers d'hébergement contribuent à ce titre à l'autodétermination, à leur pouvoir d'agir, et plus globalement à leur épanouissement !

Favoriser une « inclusion positive »

En transformant nos établissements en centres ressources par l'appui du milieu ordinaire et l'accompagnement des proches aidants.

En agrandissant le cercle des possibles pour les personnes en situation de handicap !

Ouvrir à et sur leur environnement

Nos établissements, encore davantage qu'ils ne le sont aujourd'hui.

Transformer des places d'établissement en services innovants

Selon les besoins des personnes et de leurs proches aidants.

Faire communauté autour de valeurs et de projets

Dépasser les solidarités individuelles, pour faire de l'APEI de Chambéry une institution, des lieux, un climat, où il fait bon vivre, travailler, se rencontrer, et grandir ensemble !

Communiquer

Porter la parole des personnes accueillies, témoigner sur la vie de nos établissements et services.

Les orientations de l'APEI de Chambéry

Histoire Missions Perspectives Orientations

CONSTRUIRE UNE MAISON QUI PERMETTE À CHACUN DE S'ÉPANOUIR

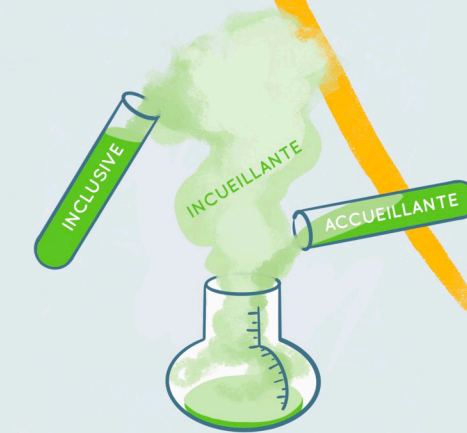


Initier des parcours de vie : Une maison où le choix et le rythme de chacun, personne accueillie ou proche aidant, sont respectés, accompagnés, et sécurisés.

Écouter, comprendre, rendre capable : une maison où chacun a sa place !

Construire tous ensemble, personnes accueillies, familles et professionnels : une maison confortable et chaleureuse !

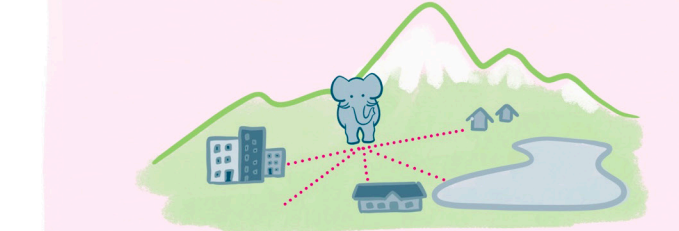
AGIR POUR UNE SOCIÉTÉ « INCUEILLANTE »



Aller partout où va tout le monde, en étant acceptés : communiquer pour changer le regard.

Aller partout où va tout le monde, en étant accueillis : développer des partenariats pour une visualisation adaptée à notre compréhension.

INSTAURER UNE DYNAMIQUE ASSOCIATIVE OUVERTE ET ANCRÉE SUR LE TERRITOIRE



Créer une communauté forte, unie entre personnes en situation de handicap, professionnels, et proches aidants, aux orientations et valeurs lisibles pour affirmer la place des personnes en situation de handicap.

Créer une communauté avec les acteurs et les habitants du territoire, autour de valeurs communes, pour prendre soin les uns des autres.

Créer une communauté dynamique et ouverte sur le territoire pour porter des projets communs avec nos partenaires.



LES MISSIONS DE L'APEI DE CHAMBÉRY

Histoire

Missions

Perspectives

Orientations

L'action militante

Pour changer le regard de la société sur le handicap, qu'elle soit plus accueillante, bienveillante, inclusive !



Afin d'être en concordance avec cette conviction, nous engageons dans le présent projet une réflexion sur l'association des personnes en situation de handicap à la gouvernance.



La garantie de la qualité de l'accompagnement



Cette qualité passe notamment par un accompagnement global de la personne, associant une équipe pluridisciplinaire, dans un cadre bienveillant.

Dans les établissements assurant un hébergement, elle se traduit également par la mise en place d'une ambiance de vie familiale.



Missions

L'APEI de Chambéry est une association gestionnaire

Elle accueille environ 600 personnes en situation de handicap et elle emploie plus de 500 professionnels.



Elle mène donc une mission de gestionnaire au service des personnes, et des politiques publiques. Cette mission induit de lourdes responsabilités légales sur les instances exécutives.

Notre association doit constamment innover !



Ainsi elle s'adapte aux besoins des personnes accueillies tout d'abord, mais aussi au cadre réglementaire et institutionnel, et aux exigences des politiques publiques.

ADHÉRER

NOUS RETROUVER

SIÈGE SOCIAL

127 rue du Larzac
73000 Chambéry



04.79.72.35.54



siege@apeichambery.com



www.apeichambery.com



@APEIChambery73



apei-de-chambery



NOUS REJOINDRE

NOUS SOUTENIR

SE RENCONTRER

Document travaillé par :

les administrateurs, en lien avec les personnes accueillies, les parents et les professionnels des conseils de la vie sociale des établissements de l'APEI de Chambéry.

Illustré par Ori. Illustration www.orillustration.fr

Juin 2021

VOYAGES AUTOUR DE NOS DIFFÉRENCES

PERSPECTIVES ET ORIENTATIONS ASSOCIATIVES 2021-2026



Association des parents,
des personnes handicapées mentales
et de leurs amis, de Chambéry

« Je suis différent comme les autres »