

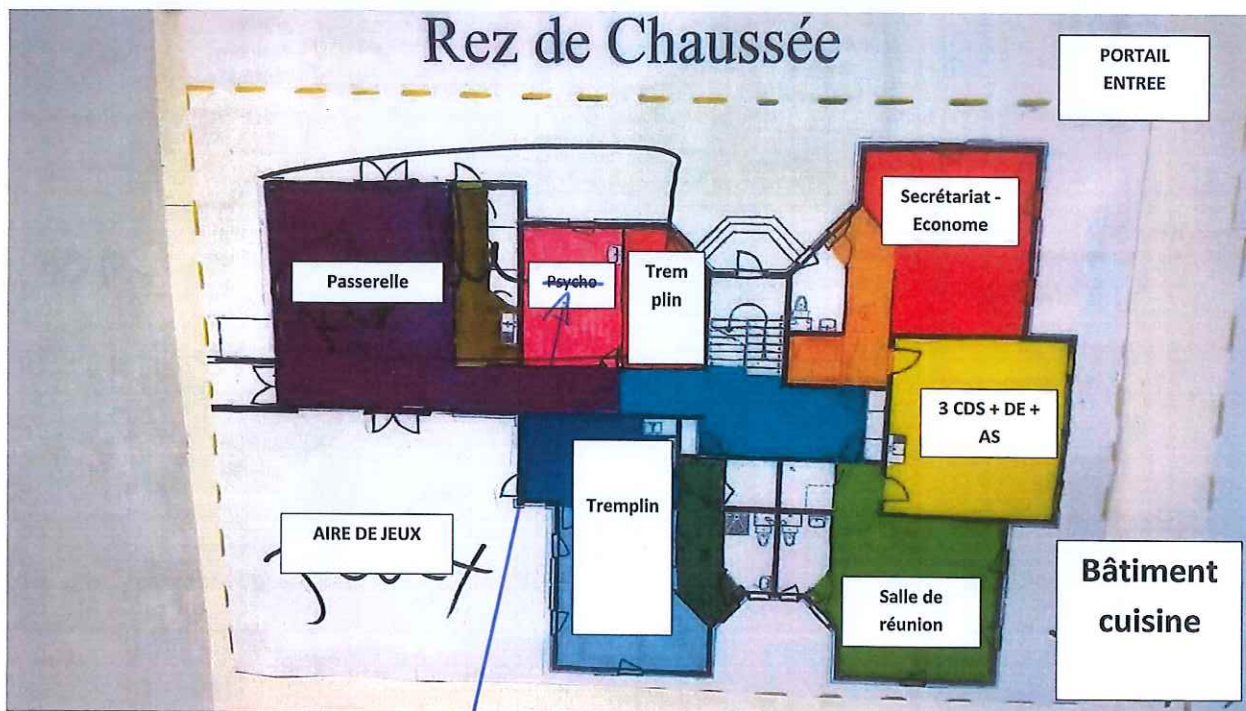
Compte-rendu de la réunion travaux en date du 12 janvier 2016 à 09h00

Présents : V. Mondet ; C. Lacroix ; G. Rabouille ; A. Lamotte ; J. Sermier ; A. Carroz ; A. Rat Patron ; G. Pelletier ; M. Vanin ; F. Cannella ; J. Rouchon.

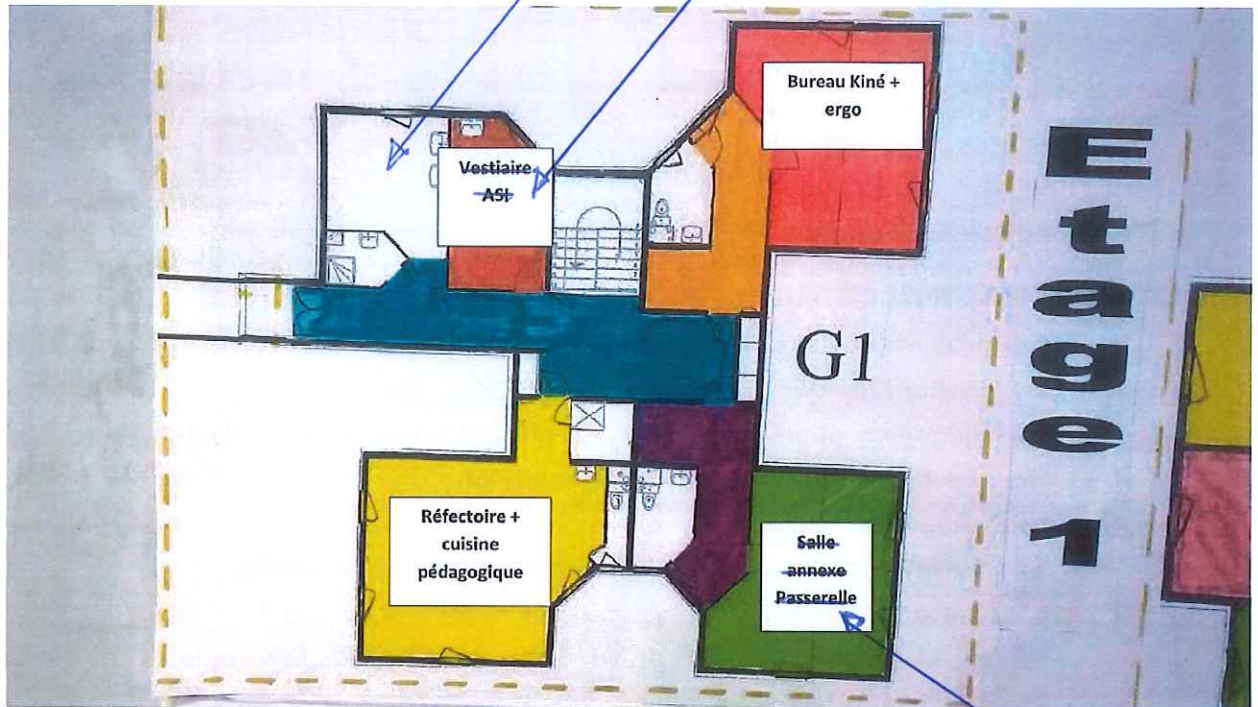
1°/ Validation du « Qui va où »

- ⇒ Plan Etage internat TED :
 - Sur proposition des psychomotriciennes, la salle annexe Passerelle devient la salle de psychomotricité ;
 - La salle prévue pour les vestiaires ASI devient le bureau de la psychologue ;
 - La salle de bain devient vestiaire pour les ASI.
- ⇒ Plan RDC sous internat TED :
 - La salle prévue pour la psychologue reste affectée à Passerelle.
- ⇒ Plan RDC internat général :
 - Le réfectoire initialement prévu pour la salle de psychomotricité devient Passerelle, et réfectoire à midi.
- ⇒ Plan étage internat général :
 - La salle polyvalente marron devient salle de pause pour les professionnels.

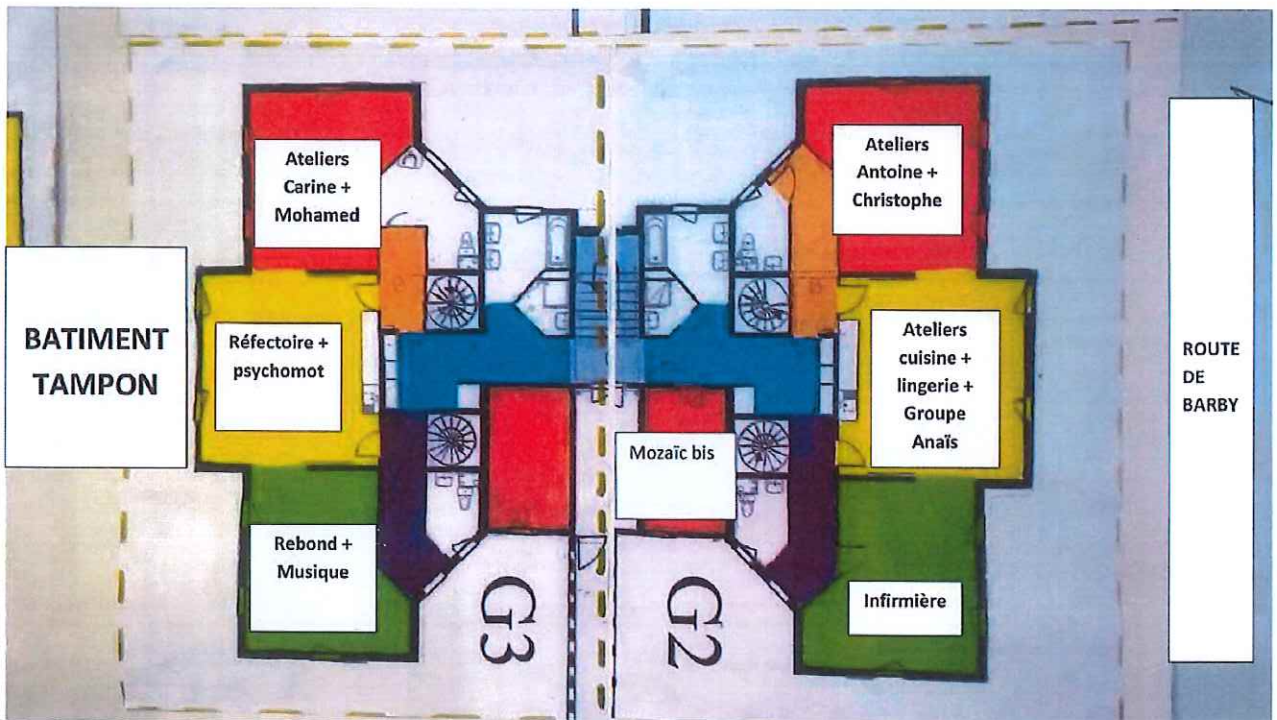
Locaux actuellement occupés par Déclic et JETED (pour rappel, Passerelle ne bouge pas de sa pièce principale) :



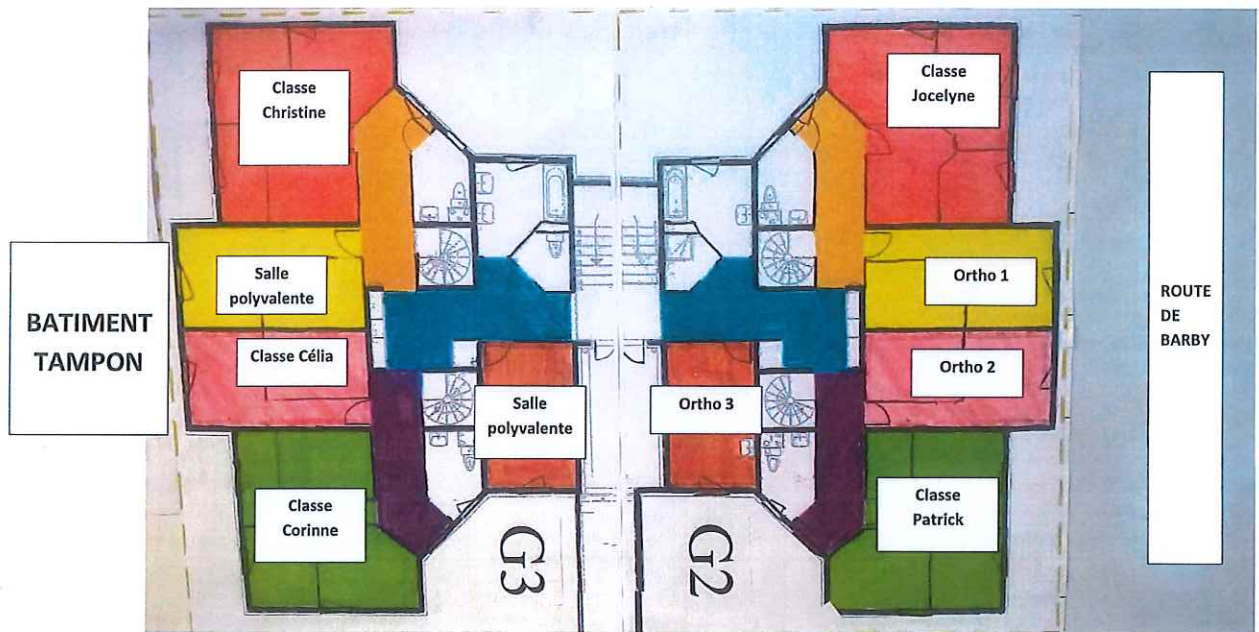
Locaux actuellement occupés par l'internat TED :



Locaux actuellement occupés par l'internat groupes 2 et 3 au RDC (pièces de vie) :



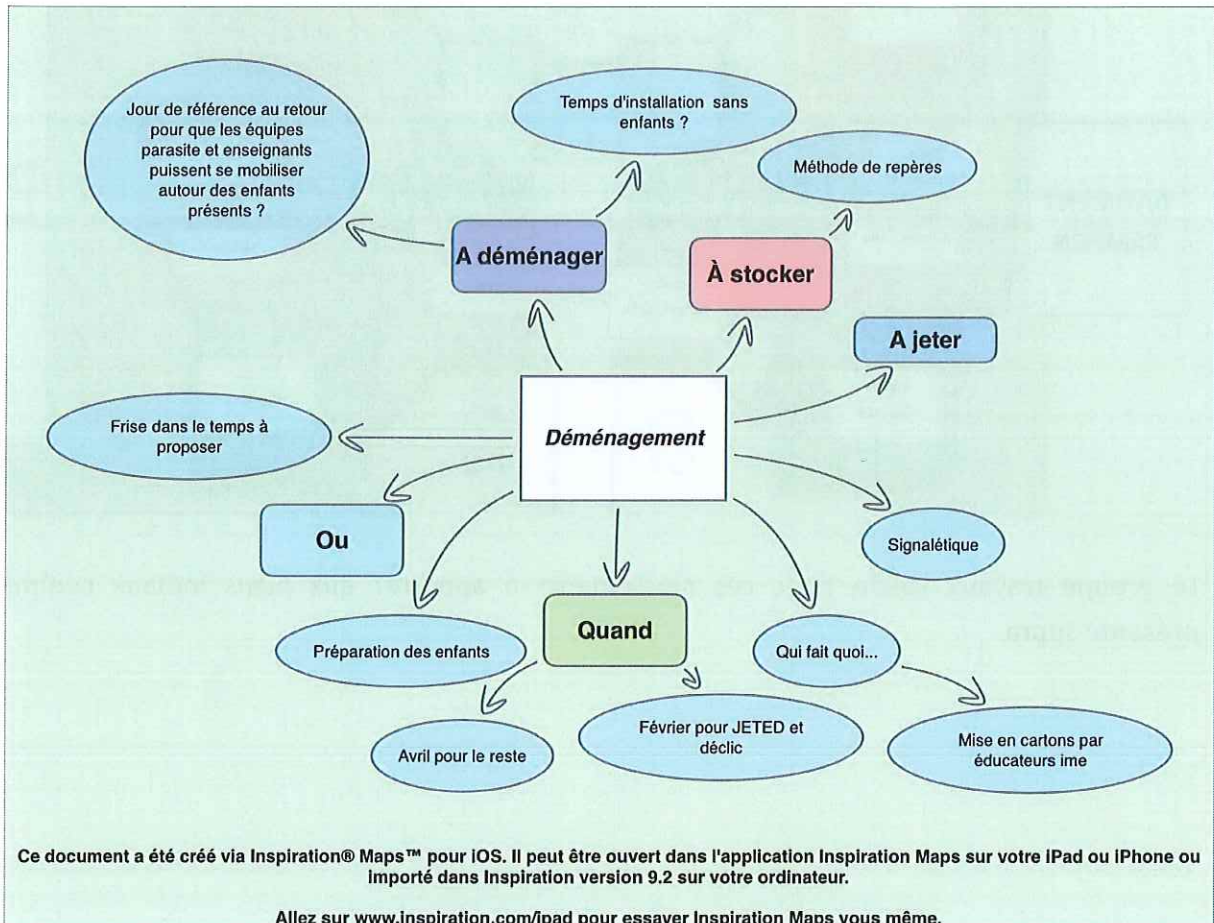
Locaux actuellement occupés par l'internat groupes 2 et 3 à l'étage (pièces de sommeil) :



Le groupe travaux valide donc ces ajustements à apporter aux plans initiaux comme présenté supra.

2°/ Organisation du déménagement

⇒ L'idée est de brosser à grands traits les points de vigilance / déménagement, sous forme de schéma

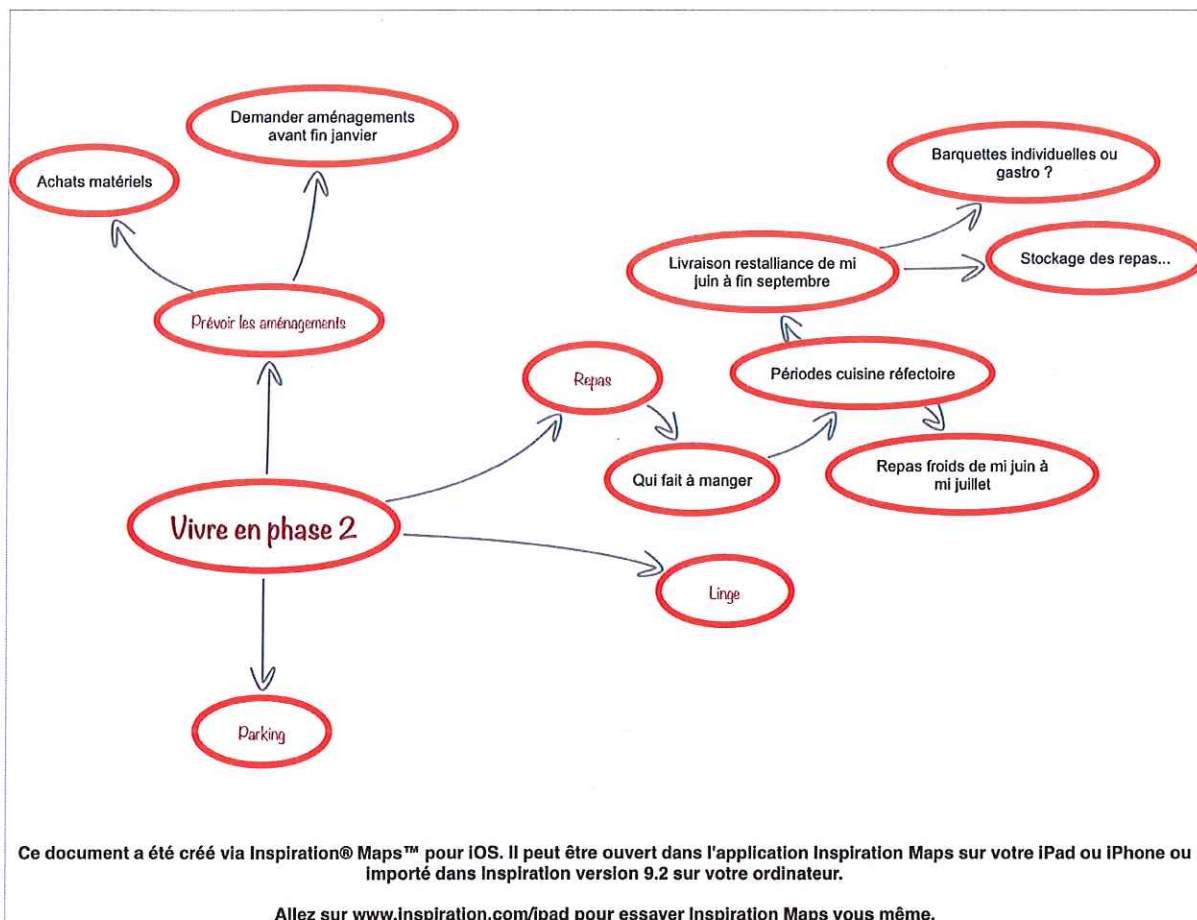


- ⇒ Il est décidé d'aborder la question du temps d'installation « avec/sans enfants/en fonctionnement de référence » en CVS pour recueillir l'avis des parents. Les professionnels du groupe affirment l'importance qu'un temps dédié soit prévu pour la réinstallation des pièces, même si les déménageurs auront remonter les meubles, afin d'accueillir les jeunes dans les meilleures conditions. La préparation pourrait se faire pendant la semaine de référence pour les groupes IMPro, à voir pour les groupes de petits et groupes spécifiques.
- ⇒ Concernant la mise en carton, les professionnels préfèrent de manière unanime la réaliser eux-mêmes contrairement aux projets initiaux (mission confiée aux déménageurs) afin de pouvoir faire le tri, et d'affiner les affectations de matériels entre « Déménagement », « Garde-meuble », et « Benne ».
- ⇒ Il est décidé de programmer le déménagement de Déclic et JETED sur le bâtiment tampon durant les vacances de février.

Ce schéma sera à compléter au prochain groupe travaux, et les différents points à approfondir.

3°/ La vie en phase 2...

Même exercice :



⇒ Il est demandé à chaque professionnel de se projeter sur son futur espace de la phase 2 et de demander d'éventuels aménagements et/ou achats de matériels sur les 2 cahiers mis à disposition au secrétariat de l'IME avant le 31 janvier.

⇒ Une frise sera à construire pour que parents, professionnels et jeunes s'y retrouvent dans les différentes échéances. Elle pourrait être mise en ligne et affichée.

Le directeur,
Guillaume Pelletier

